

## LOXX Schnellverschlüsse / Befestiger / Fasteners



### LOXX Oberteil mit kleiner Griffkappe

Material: Messing vernickelt  
 Klemmbereich: für Metall bis 1,8 mm  
 Klemmbereich: für Stoff bis 2,5 mm  
 Lochdurchmesser: Ø 10 mm erforderlich  
 Gewicht: 8 g

### LOXX Upper section with small actuating head

Material: Brass nickel plated  
 Clamping capacity: for metal up to 1.8 mm  
 Clamping capacity: for textiles up to 2.5 mm  
 Weight: 8 g



LOXX ist ein Qualitätsverschluss made in Germany aus Metall für Zelte, Vorhänge, Verdecke, Persenninge, Boote, Segelyachten und vieles mehr.

Artikel-Nr.	Bezeichnung	ab 1 Stück	ab 10 Stück	ab 25 Stück	ab 50 Stück	ab 100 Stück
109.1000.10	Oberteil mit kleiner Griffkappe	1,88 €	1,69 €	1,50 €	1,32 €	1,13 €



### LOXX Oberteil mit kleiner Griffkappe

Material: Messing verchromt  
 Klemmbereich: für Metall bis 1,8 mm  
 Klemmbereich: für Stoff bis 2,5 mm  
 Lochdurchmesser: Ø 10 mm erforderlich  
 Gewicht: 8 g

### LOXX Upper section with small actuating head

Material: Brass chrome plated  
 Clamping capacity: for metal up to 1.8 mm  
 Clamping capacity: for textiles up to 2.5 mm  
 Weight: 8 g



LOXX ist ein Qualitätsverschluss made in Germany aus Metall für Zelte, Vorhänge, Verdecke, Persenninge, Boote, Segelyachten und vieles mehr.

Artikel-Nr.	Bezeichnung	ab 1 Stück	ab 10 Stück	ab 25 Stück	ab 50 Stück	ab 100 Stück
109.1000.30	Oberteil mit kleiner Griffkappe	1,98 €	1,78 €	1,58 €	1,39 €	1,19 €



### LOXX Oberteil mit kleiner Griffkappe

Material: Messing schwarz verchromt  
 Klemmbereich: für Metall bis 1,8 mm  
 Klemmbereich: für Stoff bis 2,5 mm  
 Lochdurchmesser: Ø 10 mm erforderlich  
 Gewicht: 8 g

### LOXX Upper section with small actuating head

Material: Brass black chrome plated  
 Clamping capacity: for metal up to 1.8 mm  
 Clamping capacity: for textiles up to 2.5 mm  
 Weight: 8 g



LOXX ist ein Qualitätsverschluss made in Germany aus Metall für Zelte, Vorhänge, Verdecke, Persenninge, Boote, Segelyachten und vieles mehr.

Artikel-Nr.	Bezeichnung	ab 1 Stück	ab 10 Stück	ab 25 Stück	ab 50 Stück	ab 100 Stück
109.1000.50	Oberteil mit kleiner Griffkappe	3,56 €	3,20 €	2,85 €	2,49 €	2,14 €

## LOXX Schnellverschlüsse / Befestiger / Fasteners

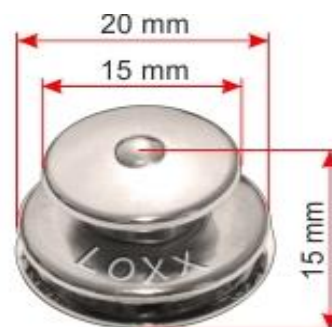


### LOXX Oberteil mit großer Griffkappe

Material: Messing vernickelt  
 Klemmbereich: für Metall bis 1,8 mm  
 Klemmbereich: für Stoff bis 2,5 mm  
 Lochdurchmesser: Ø 10 mm erforderlich  
 Gewicht: 10 g

### LOXX Upper section with large actuating head

Material: Brass nickel plated  
 Clamping capacity: for metal up to 1.8 mm  
 Clamping capacity: for textiles up to 2.5 mm  
 Weight: 10 g



LOXX ist ein Qualitätsverschluss made in Germany aus Metall für Zelte, Vorhänge, Verdecke, Persenninge, Boote, Segelyachten und vieles mehr.

Artikel-Nr.	Bezeichnung	ab 1 Stück	ab 10 Stück	ab 25 Stück	ab 50 Stück	ab 100 Stück
109.2000.10	Oberteil mit großer Griffkappe	2,28 €	2,05 €	1,82 €	1,60 €	1,37 €



### LOXX Oberteil mit großer Griffkappe

Material: Messing verchromt  
 Klemmbereich: für Metall bis 1,8 mm  
 Klemmbereich: für Stoff bis 2,5 mm  
 Lochdurchmesser: Ø 10 mm erforderlich  
 Gewicht: 10 g

### LOXX Upper section with large actuating head

Material: Brass chrome plated  
 Clamping capacity: for metal up to 1.8 mm  
 Clamping capacity: for textiles up to 2.5 mm  
 Weight: 10 g



LOXX ist ein Qualitätsverschluss made in Germany aus Metall für Zelte, Vorhänge, Verdecke, Persenninge, Boote, Segelyachten und vieles mehr.

Artikel-Nr.	Bezeichnung	ab 1 Stück	ab 10 Stück	ab 25 Stück	ab 50 Stück	ab 100 Stück
109.2000.30	Oberteil mit großer Griffkappe	2,48 €	2,23 €	1,98 €	1,74 €	1,49 €



### LOXX Oberteil mit großer Griffkappe

Material: Messing schwarz verchromt  
 Klemmbereich: für Metall bis 1,8 mm  
 Klemmbereich: für Stoff bis 2,5 mm  
 Lochdurchmesser: Ø 10 mm erforderlich  
 Gewicht: 10 g

### LOXX Upper section with large actuating head

Material: Brass black chrome plated  
 Clamping capacity: for metal up to 1.8 mm  
 Clamping capacity: for textiles up to 2.5 mm  
 Weight: 10 g



LOXX ist ein Qualitätsverschluss made in Germany aus Metall für Zelte, Vorhänge, Verdecke, Persenninge, Boote, Segelyachten und vieles mehr.

Artikel-Nr.	Bezeichnung	ab 1 Stück	ab 10 Stück	ab 25 Stück	ab 50 Stück	ab 100 Stück
109.2000.50	Oberteil mit großer Griffkappe	3,79 €	3,41 €	3,03 €	2,65 €	2,27 €

**LOXX Schnellverschlüsse / Befestiger / Fasteners**

**EDELSTAHL**



**LOXX Oberteil mit großer Griffkappe**

Material: **Edelstahl**  
Klemmbereich: für Metall bis 1,8 mm  
Klemmbereich: für Stoff bis 2,5 mm  
Lochdurchmesser: Ø 10 mm erforderlich  
Gewicht: 10 g

**LOXX Upper section with large actuating head**

Material: **Stainless steel**  
Clamping capacity: for metal up to 1.8 mm  
Clamping capacity: for textiles up to 2.5 mm  
Weight: 10 g



**LOXX ist ein Qualitätsverschluss made in Germany aus Metall für Zelte, Vorhänge, Verdecke, Persenninge, Boote, Segelyachten und vieles mehr.**

Artikel-Nr.	Bezeichnung	ab 1 Stück	ab 10 Stück	ab 25 Stück	ab 50 Stück	ab 100 Stück
109.2000.20	Oberteil mit großer Griffkappe	2,98 €	2,68 €	2,38 €	2,09 €	1,79 €



**LOXX Oberteil mit großer, glatter Griffkappe**

Material: Messing vernickelt  
Klemmbereich: für Metall bis 1,8 mm  
Klemmbereich: für Stoff bis 2,5 mm  
Lochdurchmesser: Ø 10 mm erforderlich  
Gewicht: 13 g

**LOXX Upper section with smooth, large actuating head**

Material: Brass nickel plated  
Clamping capacity: for metal up to 1.8 mm  
Clamping capacity: for textiles up to 2.5 mm  
Weight: 13 g



**LOXX ist ein Qualitätsverschluss made in Germany aus Metall für Zelte, Vorhänge, Verdecke, Persenninge, Boote, Segelyachten und vieles mehr.**

Artikel-Nr.	Bezeichnung	ab 1 Stück	ab 10 Stück	ab 25 Stück	ab 50 Stück	ab 100 Stück
109.3000.10	Oberteil mit großer, glatt. Griffkappe	3,28 €	2,95 €	2,62 €	2,30 €	1,97 €



**LOXX Oberteil mit großer, glatter Griffkappe**

Material: Messing verchromt  
Klemmbereich: für Metall bis 1,8 mm  
Klemmbereich: für Stoff bis 2,5 mm  
Lochdurchmesser: Ø 10 mm erforderlich  
Gewicht: 13 g

**LOXX Upper section with smooth, large actuating head**

Material: Brass chrome plated  
Clamping capacity: for metal up to 1.8 mm  
Clamping capacity: for textiles up to 2.5 mm  
Weight: 13 g



**LOXX ist ein Qualitätsverschluss made in Germany aus Metall für Zelte, Vorhänge, Verdecke, Persenninge, Boote, Segelyachten und vieles mehr.**

Artikel-Nr.	Bezeichnung	ab 1 Stück	ab 10 Stück	ab 25 Stück	ab 50 Stück	ab 100 Stück
109.3000.30	Oberteil mit großer, glatt. Griffkappe	3,78 €	3,40 €	3,02 €	2,65 €	2,27 €

## LOXX Schnellverschlüsse / Befestiger / Fasteners



### LOXX Oberteil mit großer, glatter Griffkappe

Material: Messing schwarz verchromt  
 Klemmbereich: für Metall bis 1,8 mm  
 Klemmbereich: für Stoff bis 2,5 mm  
 Lochdurchmesser: Ø 10 mm erforderlich  
 Gewicht: 13 g

### LOXX Upper section with smooth, large actuating head

Material: Brass black chrome plated  
 Clamping capacity: for metal up to 1.8 mm  
 Clamping capacity: for textiles up to 2.5 mm  
 Weight: 13 g



LOXX ist ein Qualitätsverschluss made in Germany aus Metall für Zelte, Vorhänge, Verdecke, Persenninge, Boote, Segelyachten und vieles mehr.

Artikel-Nr.	Bezeichnung	ab 1 Stück	ab 10 Stück	ab 25 Stück	ab 50 Stück	ab 100 Stück
109.3000.50	Oberteil mit großer, glatt. Griffkappe	3,98 €	3,58 €	3,18 €	2,79 €	2,39 €



### LOXX Oberteil mit glatter Griffkappe und Bügel

Material: Messing vernickelt  
 Klemmbereich: für Metall bis 1,8 mm  
 Klemmbereich: für Stoff bis 2,5 mm  
 Lochdurchmesser: Ø 10 mm erforderlich  
 Gewicht: 14 g

### LOXX Upper section with smooth, ringed actuating head

Material: Brass nickel plated  
 Clamping capacity: for metal up to 1.8 mm  
 Clamping capacity: for textiles up to 2.5 mm  
 Weight: 14 g



LOXX ist ein Qualitätsverschluss made in Germany aus Metall für Zelte, Vorhänge, Verdecke, Persenninge, Boote, Segelyachten und vieles mehr.

Artikel-Nr.	Bezeichnung	ab 1 Stück	ab 10 Stück	ab 25 Stück	ab 50 Stück	ab 100 Stück
109.4000.10	Oberteil mit gl. Griffkappe & Bügel	3,58 €	3,22 €	2,86 €	2,51 €	2,15 €



### LOXX Oberteil mit glatter Griffkappe und Bügel

Material: Messing schwarz verchromt  
 Klemmbereich: für Metall bis 1,8 mm  
 Klemmbereich: für Stoff bis 2,5 mm  
 Lochdurchmesser: Ø 10 mm erforderlich  
 Gewicht: 14 g

### LOXX Upper section with smooth, ringed actuating head

Material: Brass black chrome plated  
 Clamping capacity: for metal up to 1.8 mm  
 Clamping capacity: for textiles up to 2.5 mm  
 Weight: 14 g



LOXX ist ein Qualitätsverschluss made in Germany aus Metall für Zelte, Vorhänge, Verdecke, Persenninge, Boote, Segelyachten und vieles mehr.

Artikel-Nr.	Bezeichnung	ab 1 Stück	ab 10 Stück	ab 25 Stück	ab 50 Stück	ab 100 Stück
109.4000.50	Oberteil mit gl. Griffkappe & Bügel	4,18 €	3,76 €	3,34 €	2,93 €	2,51 €

## LOXX Schnellverschlüsse / Befestiger / Fasteners



### LOXX Unterseite mit Stoffschraube

Material: Messing vernickelt  
 Klemmbereich: für Metall bis 1,0 mm  
 Klemmbereich: für Stoff bis 2,5 mm  
 Lochdurchmesser: Ø 8 mm erforderlich  
 Gewicht: 6 g



### LOXX Lower section with textile screw

Material: Brass nickel plated  
 Clamping capacity: for metal up to 1.0 mm  
 Clamping capacity: for textiles up to 2.5 mm  
 Weight: 6 g

LOXX ist ein Qualitätsverschluss made in Germany aus Metall für Zelte, Vorhänge, Verdecke, Persenninge, Boote, Segelyachten und vieles mehr.

Dieser Unterseite passt für LOXX Oberteil und TENAX Oberteil

Artikel-Nr.	Bezeichnung	ab 1 Stück	ab 10 Stück	ab 25 Stück	ab 50 Stück	ab 100 Stück
109.5000.10	Unterseite mit Stoffschraube	1,52 €	1,37 €	1,22 €	1,06 €	0,91 €



### LOXX Unterseite mit Stoffschraube

Material: Messing verchromt  
 Klemmbereich: für Metall bis 1,0 mm  
 Klemmbereich: für Stoff bis 2,5 mm  
 Lochdurchmesser: Ø 8 mm erforderlich  
 Gewicht: 6 g



### LOXX Lower section with textile screw

Material: Brass chrome plated  
 Clamping capacity: for metal up to 1.0 mm  
 Clamping capacity: for textiles up to 2.5 mm  
 Weight: 6 g

LOXX ist ein Qualitätsverschluss made in Germany aus Metall für Zelte, Vorhänge, Verdecke, Persenninge, Boote, Segelyachten und vieles mehr.

Dieser Unterseite passt für LOXX Oberteil und TENAX Oberteil

Artikel-Nr.	Bezeichnung	ab 1 Stück	ab 10 Stück	ab 25 Stück	ab 50 Stück	ab 100 Stück
109.5000.30	Unterseite mit Stoffschraube	1,62 €	1,46 €	1,30 €	1,13 €	0,97 €



### LOXX Unterseite mit Stoffschraube

Material: Messing schwarz verchromt  
 Klemmbereich: für Metall bis 1,0 mm  
 Klemmbereich: für Stoff bis 2,5 mm  
 Lochdurchmesser: Ø 8 mm erforderlich  
 Gewicht: 6 g



### LOXX Lower section with textile screw

Material: Brass black chrome plated  
 Clamping capacity: for metal up to 1.0 mm  
 Clamping capacity: for textiles up to 2.5 mm  
 Weight: 6 g

LOXX ist ein Qualitätsverschluss made in Germany aus Metall für Zelte, Vorhänge, Verdecke, Persenninge, Boote, Segelyachten und vieles mehr.

Dieser Unterseite passt für LOXX Oberteil und TENAX Oberteil

Artikel-Nr.	Bezeichnung	ab 1 Stück	ab 10 Stück	ab 25 Stück	ab 50 Stück	ab 100 Stück
109.5000.50	Unterseite mit Stoffschraube	2,82 €	2,54 €	2,26 €	1,97 €	1,69 €

**LOXX Schnellverschlüsse / Befestiger / Fasteners**



**Blechschaube 4,2 x 10 mm**

Material: **Edelstahl**  
Gewindelänge: 10 mm  
Gewindestärke: 4,2 mm  
Schlüsselweite: 9 mm  
Gewicht: 3 g

**Screw for LOXX 4.2 x 10 mm**

Material: **Stainless steel**  
Length of thread: 10 mm  
Size: 4,2 mm  
Weight: 3 g



**EDELSTAHL**

Artikel-Nr.	Bezeichnung	ab 1 Stück	ab 10 Stück	ab 25 Stück	ab 50 Stück	ab 100 Stück
109.2010.042	Blechschaube 4,2 x 10 Edelstahl für LOXX- und TENAX Knopf	1,19 €	1,07 €	0,95 €	0,83 €	0,71 €



**Blechschaube 4,2 x 12 mm**

Material: **Edelstahl**  
Gewindelänge: 12 mm  
Gewindestärke: 4,2 mm  
Schlüsselweite: 9 mm  
Gewicht: 4 g

**Screw for LOXX 4.2 x 12 mm**

Material: **Stainless steel**  
Length of thread: 12 mm  
Size: 4,2 mm  
Weight: 4 g



**EDELSTAHL**

Artikel-Nr.	Bezeichnung	ab 1 Stück	ab 10 Stück	ab 25 Stück	ab 50 Stück	ab 100 Stück
109.2012.042	Blechschaube 4,2 x 12 Edelstahl für LOXX- und TENAX Knopf	1,39 €	1,25 €	1,11 €	0,97 €	0,83 €



**Blechschaube 4,2 x 16 mm**

Material: **Edelstahl**  
Gewindelänge: 16 mm  
Gewindestärke: 4,2 mm  
Schlüsselweite: 9 mm  
Gewicht: 5 g

**Screw for LOXX 4.2 x 16 mm**

Material: **Stainless steel**  
Length of thread: 16 mm  
Size: 4,2 mm  
Weight: 5 g



**EDELSTAHL**

Artikel-Nr.	Bezeichnung	ab 1 Stück	ab 10 Stück	ab 25 Stück	ab 50 Stück	ab 100 Stück
109.2016.042	Blechschaube 4,2 x 16 Edelstahl für LOXX- und TENAX Knopf	1,59 €	1,43 €	1,27 €	1,11 €	0,95 €

**LOXX Schnellverschlüsse / Befestiger / Fasteners**



**Maschinenschraube M5 x 10 mm**

Material: **Edelstahl**  
Gewindelänge: 10 mm  
Gewindestärke: M5  
Schlüsselweite: 8 mm  
Gewicht: 2 g

**Screw for LOXX M5 x 10 mm  
(with raised ball head)**

Material: **Stainless steel**  
Length of thread: 10 mm  
Size: M5  
Weight: 2 g



Artikel-Nr.	Bezeichnung	ab 1 Stück	ab 10 Stück	ab 25 Stück	ab 50 Stück	ab 100 Stück
109.2010.05	Maschinenschraube M5 x 10 mm für LOXX- und TENAX Knopf	1,49 €	1,34 €	1,19 €	1,04 €	0,89 €



**Maschinenschraube mit erhöhtem Kopf M5 x 10 mm**

Material: Messing vernickelt  
Gewindelänge: 10 mm  
Gewindestärke: M5  
Schlüsselweite: 9 mm  
Gewicht: 3 g

**Screw for LOXX M5 x 10 mm  
(with raised ball head)**

Material: Brass nickel plated  
Length of thread: 10 mm  
Size: M5  
Weight: 3 g



Artikel-Nr.	Bezeichnung	ab 1 Stück	ab 10 Stück	ab 25 Stück	ab 50 Stück	ab 100 Stück
109.5110.05	Maschinenschraube M5 x 10 mm für LOXX- und TENAX Knopf	1,45 €	1,31 €	1,16 €	1,02 €	0,87 €



**Maschinenschraube mit erhöhtem Kopf M5 x 10 mm**

Material: Messing verchromt  
Gewindelänge: 10 mm  
Gewindestärke: M5  
Schlüsselweite: 9 mm  
Gewicht: 3 g

**Screw for LOXX M5 x 10 mm  
(with raised ball head)**

Material: Brass chrome plated  
Length of thread: 10 mm  
Size: M5  
Weight: 3 g



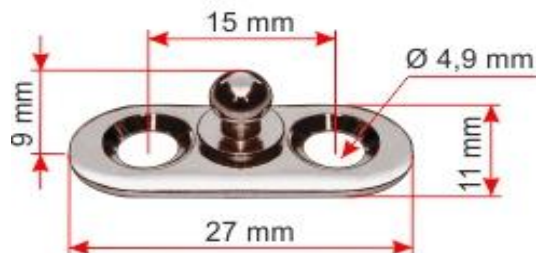
Artikel-Nr.	Bezeichnung	ab 1 Stück	ab 10 Stück	ab 25 Stück	ab 50 Stück	ab 100 Stück
109.5310.05	Maschinenschraube M5 x 10 mm für LOXX- und TENAX Knopf	1,49 €	1,34 €	1,19 €	1,04 €	0,89 €

**LOXX Schnellverschlüsse / Befestiger / Fasteners**



**Unterteil oval für LOXX und TENAX Knopf**  
**Lower oval section for LOXX and TENAX knob**

Material: Messing vernickelt  
Länge: 27 mm  
Breite: 11 mm  
Gesamthöhe: 9 mm  
Lochabstand: 15 mm  
Bohrung: Ø 4,9 mm  
Gewicht: 3 g



**LOXX Lower section**

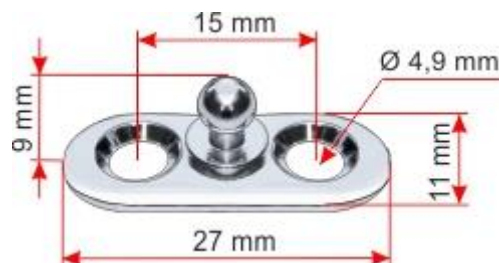
Material: Brass nickel plated  
Weight: 3 g

Artikel-Nr.	Bezeichnung	ab 1 Stück	ab 10 Stück	ab 25 Stück	ab 50 Stück	ab 100 Stück
109.6000.10	Unterteil oval für LOXX- und TENAX Knopf	1,59 €	1,43 €	1,27 €	1,11 €	0,95 €



**Unterteil oval für LOXX und TENAX Knopf**  
**Lower oval section for LOXX and TENAX knob**

Material: Messing verchromt  
Länge: 27 mm  
Breite: 11 mm  
Gesamthöhe: 9 mm  
Lochabstand: 15 mm  
Bohrung: Ø 4,9 mm  
Gewicht: 3 g



**LOXX Lower section**

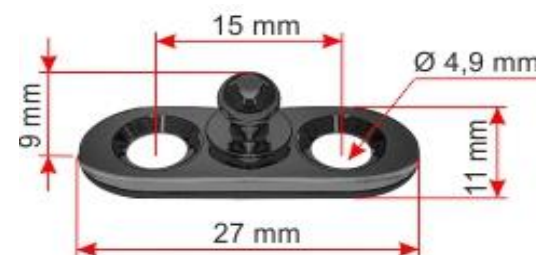
Material: Brass chrome plated  
Weight: 3 g

Artikel-Nr.	Bezeichnung	ab 1 Stück	ab 10 Stück	ab 25 Stück	ab 50 Stück	ab 100 Stück
109.6000.30	Unterteil oval für LOXX- und TENAX Knopf	1,69 €	1,52 €	1,35 €	1,18 €	1,01 €



**Unterteil oval für LOXX und TENAX Knopf**  
**Lower oval section for LOXX and TENAX knob**

Material: Messing schwarz verchromt  
Länge: 27 mm  
Breite: 11 mm  
Gesamthöhe: 9 mm  
Lochabstand: 15 mm  
Bohrung: Ø 4,9 mm  
Gewicht: 3 g



**LOXX Lower section**

Material: Brass black chrome plated  
Weight: 3 g

Artikel-Nr.	Bezeichnung	ab 1 Stück	ab 10 Stück	ab 25 Stück	ab 50 Stück	ab 100 Stück
109.6000.50	Unterteil oval für LOXX- und TENAX Knopf	2,49 €	2,24 €	1,99 €	1,74 €	1,49 €

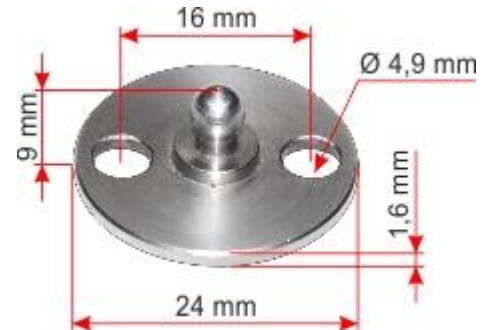
## LOXX Schnellverschlüsse / Befestiger / Fasteners



### Unterteil für LOXX und TENAX Knopf

#### Lower section for LOXX and TENAX knob round

Artikel-Nr.: 109.7000.10  
 Material: Messing vernickelt  
 rostfrei  
 Ausführung: zum Schrauben  
 Größe: Ø 24 mm  
 Plattenstärke: 1,6 mm  
 Gesamthöhe: 9 mm  
 Lochabstand: 16 mm  
 Bohrung: Ø 4,9 mm  
 Gewicht: 6 g



### LOXX Lower section

Material: Brass nickel plated  
 Weight: 6 g

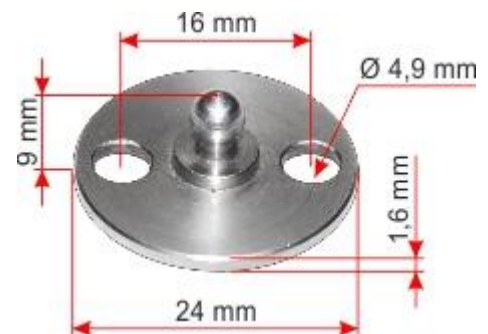
Artikel-Nr.	Bezeichnung	ab 1 Stück	ab 10 Stück	ab 25 Stück	ab 50 Stück	ab 100 Stück
109.7000.10	Unterteil rund für LOXX- und TENAX Knopf	1,99 €	1,79 €	1,59 €	1,39 €	1,19 €



### Unterteil für LOXX und TENAX Knopf

#### Lower section for LOXX and TENAX knob round

Artikel-Nr.: 109.7000.20  
 Material: **Edelstahl**  
**rostfrei**  
 Ausführung: zum Schrauben  
 Größe: Ø 24 mm  
 Plattenstärke: 1,6 mm  
 Gesamthöhe: 9 mm  
 Lochabstand: 16 mm  
 Bohrung: Ø 4,9 mm  
 Gewicht: 6 g



### LOXX Lower section

Material: **Stainless steel**  
 Weight: 6 g

Artikel-Nr.	Bezeichnung	ab 1 Stück	ab 10 Stück	ab 25 Stück	ab 50 Stück	ab 100 Stück
109.7000.20	Unterteil rund für LOXX- und TENAX Knopf	2,79 €	2,51 €	2,23 €	1,95 €	1,67 €

## LOXX Schnellverschlüsse / Befestiger / Fasteners



### Unterteil für LOXX und TENAX Knopf Lower section for LOXX and TENAX knob round

Artikel-Nr.: 109.7010.10  
 Material: Messing vernickelt  
 rostfrei  
 Ausführung: zum Kleben  
 Größe: Ø 24 mm  
 Plattenstärke: 1,6 mm  
 Gesamthöhe: 9 mm  
 Gewicht: 6 g



### LOXX Lower section

Material: Brass nickel plated  
 Weight: 6 g

Artikel-Nr.	Bezeichnung	ab 1 Stück	ab 10 Stück	ab 25 Stück	ab 50 Stück	ab 100 Stück
109.7010.10	Unterteil rund für LOXX- und TENAX Knopf	1,99 €	1,79 €	1,59 €	1,39 €	1,19 €



### Unterteil für LOXX und TENAX Knopf Lower section for LOXX and TENAX knob round

Artikel-Nr.: 109.7010.20  
 Material: **Edelstahl**  
 rostfrei  
 Ausführung: zum Kleben  
 Größe: Ø 24 mm  
 Plattenstärke: 1,6 mm  
 Gesamthöhe: 9 mm  
 Gewicht: 6 g



### LOXX Lower section

Material: **Stainless steel**  
 Weight: 6 g

Artikel-Nr.	Bezeichnung	ab 1 Stück	ab 10 Stück	ab 25 Stück	ab 50 Stück	ab 100 Stück
109.7010.20	Unterteil rund für LOXX- und TENAX Knopf	2,79 €	2,51 €	2,23 €	1,95 €	1,67 €

## LOXX Schnellverschlüsse / Befestiger / Fasteners



**Minax-Schlüssel zum Montieren von Schnellverschlüssen**  
Tool for fixing MINAX upper and lower parts

Material: Werkzeugstahl  
Länge: 115 mm  
Gewicht: 45 g



Artikel-Nr.	Bezeichnung	ab 1 Stück	ab 10 Stück	ab 25 Stück	ab 50 Stück	ab 100 Stück
102.8000.10	Schlüssel zum Montieren von LOXX, TENAX und MINAX	9,50 €	8,55 €	7,60 €	6,65 €	5,70 €



**Montageschlüssel für LOXX und TENAX**

Stoff lochen, gezackte Scheibe mit Innengewinde von LOXX- oder TENAX Unterteil abschrauben, Unterteil mit Gewindezapfen von unten in den Stoff einsetzen und gezackte Scheibe von oben lose aufschrauben, Stoff festhalten und Unterteil von unten mit dem Schlüssel festschrauben.



**Wrench for LOXX and TENAX**

Pierce the cloth, unscrew the washer with inside thread from the LOXX or TENAX lower section. Insert the lower section with threaded stud into the hole in the cloth, from underneath, and screw the toothed washer on loosely from above. Hold the cloth steady and screw down the lower section from underneath, using the special wrench.

**Schlüssel**

Material: Stahl vernickelt  
Gewicht: 3 g

**Wrench**

Material: Steel nickel plated  
Weight: 3 g

Artikel-Nr.	Bezeichnung	ab 1 Stück	ab 10 Stück	ab 25 Stück	ab 50 Stück	ab 100 Stück
109.8000.10	Schlüssel zum Montieren von LOXX und TENAX	1,95 €	1,76 €	1,56 €	1,37 €	1,17 €

## LOXX Schnellverschlüsse / Befestiger / Fasteners



### Montageschlüssel für LOXX und TENAX

Stoff lochen, gezackte Scheibe mit Innengewinde vom LOXX- oder TENAX Unterteil abschrauben, Unterteil mit Gewindezapfen von unten in den Stoff einsetzen und gezackte Scheibe von oben lose aufschrauben, Stoff festhalten und Unterteil von unten mit dem Schlüssel festschrauben.



### Wrench for LOXX and TENAX

Pierce the cloth, unscrew the washer with inside thread from the LOXX or TENAX lower section. Insert the lower section with threaded stud into the hole in the cloth, from underneath, and screw the toothed washer on loosely from above. Hold the cloth steady and screw down the lower section from underneath, using the special wrench.

#### Schlüssel

Material: Stahl vernickelt / Plastik  
Gewicht: 20 g

#### Wrench

Material: Steel nickel plated / Plastic  
Weight: 20 g

Artikel-Nr.	Bezeichnung	ab 1 Stück	ab 10 Stück	ab 25 Stück	ab 50 Stück	ab 100 Stück
109.8000.20	Schlüssel zum Montieren von LOXX und TENAX	7,96 €	7,16 €	6,37 €	5,57 €	4,78 €



### Montageschlüssel für LOXX und TENAX

Stoff lochen, gezackte Scheibe mit Innengewinde von LOXX- oder TENAX Unterteil abschrauben, Unterteil mit Gewindezapfen von unten in den Stoff einsetzen und gezackte Scheibe von oben lose aufschrauben, Stoff festhalten und Unterteil von unten mit dem Schlüssel festschrauben.



### Wrench for LOXX and TENAX

Pierce the cloth, unscrew the washer with inside thread from the LOXX or TENAX lower section. Insert the lower section with threaded stud into the hole in the cloth, from underneath, and screw the toothed washer on loosely from above. Hold the cloth steady and screw down the lower section from underneath, using the special wrench.

#### Schlüssel

Material: Stahl vernickelt / Holz  
Gewicht: 20 g

#### Wrench

Material: Steel nickel plated / Wood  
Weight: 20 g

Artikel-Nr.	Bezeichnung	ab 1 Stück	ab 10 Stück	ab 25 Stück	ab 50 Stück	ab 100 Stück
109.8000.30	Schlüssel zum Montieren von LOXX und TENAX	9,99 €	8,99 €	7,99 €	6,99 €	5,99 €

**Muttern für LOXX Schnellverschlüsse / Befestiger / Fasteners**

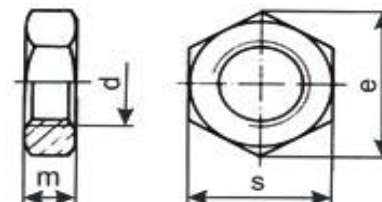


**Sechskant-Mutter, niedrige Form**

Ausführung: DIN 439 Form B (mit Fase)  
Größe: M5  
Material: **V2A Edelstahl**



S: 8 mm e: 8,79 mm  
d: BM5 m: 2,45 mm



**Nut for LOXX screw**

DIN 439  
Size: M5  
Material: **stainless steel AISI 304**

Artikel-Nr.	Bezeichnung	VPE = 25 Stück	VPE = 50 Stück	VPE = 100 Stück	VPE = 200 Stück	VPE = 500 Stück
439.2000.05	Sechskant-Mutter M5	2,39 €	4,19 €	7,19 €	11,97 €	23,89 €

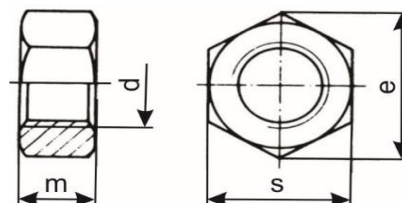


**Sechskant-Mutter**

Ausführung: DIN 934  
Größe: M5  
Material: **V2A Edelstahl**



S: 8 mm e: 8,79 mm  
d: M5 m: 4 mm



**Nut for LOXX screw**

DIN 934  
Size: M5  
Material: **stainless steel AISI 304**

Artikel-Nr.	Bezeichnung	VPE = 25 Stück	VPE = 50 Stück	VPE = 100 Stück	VPE = 200 Stück	VPE = 500 Stück
934.2000.05	Sechskant-Mutter M5	2,39 €	4,19 €	7,18 €	11,99 €	23,97 €

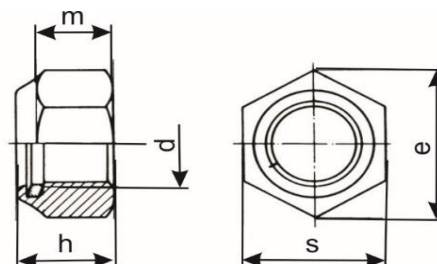


**Sechskant-Mutter, selbstsichernd**

Ausführung: DIN 985  
Größe: M5  
Material: **V2A Edelstahl**



S: 8 mm e: 8,79 mm  
d: M5 m: 4 mm  
h: 3,2 mm

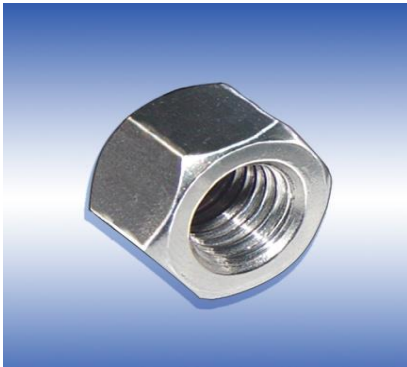


**Nut for LOXX screw**

DIN 985  
Size: M5  
Material: **stainless steel AISI 304**

Artikel-Nr.	Bezeichnung	VPE = 25 Stück	VPE = 50 Stück	VPE = 100 Stück	VPE = 200 Stück	VPE = 500 Stück
985.2000.05	Sechskant-Mutter M5	3,59 €	6,28 €	10,79 €	17,95 €	35,87 €

## Muttern für LOXX Schnellverschlüsse / Befestiger / Fasteners



### Sechskant-Hutmutter

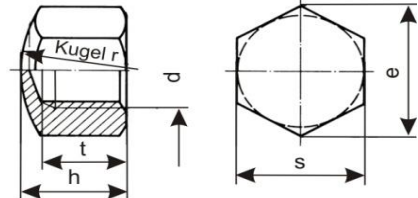
Ausführung: DIN 917  
niedrige Form

Größe: M5  
Material: **V2A Edelstahl**

s: 8 mm e: 8,79 mm  
d: M5 r: 10 mm  
h: 7 mm t min 4,96  
t max 5,44

### Nut for LOXX screw

DIN 917  
Size: M5  
Material: **stainless steel AISI 304**



Artikel-Nr.	Bezeichnung	VPE = 25 Stück	VPE = 50 Stück	VPE = 100 Stück	VPE = 200 Stück	VPE = 500 Stück
917.2000.05	Sechskant-Hutmutter M5	5,04 €	8,82 €	15,12 €	25,19 €	50,38 €



### Sechskant-Hutmutter

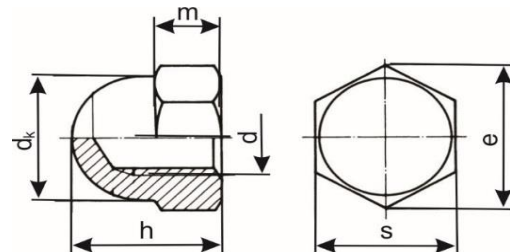
Ausführung: DIN 1587  
hohe Form

Größe: M5  
Material: **V2A Edelstahl**

s: 8 mm e: 8,79 mm  
d: M5 m: 4 mm  
h: 7 mm h: 10 mm

### Nut for LOXX screw

DIN 1587  
Size: M5  
Material: **stainless steel AISI 304**



Artikel-Nr.	Bezeichnung	VPE = 25 Stück	VPE = 50 Stück	VPE = 100 Stück	VPE = 200 Stück	VPE = 500 Stück
1587.2000.05	Sechskant-Hutmutter M5	5,39 €	9,45 €	16,18 €	26,99 €	53,98 €

### Federring Ø 51 mm

Ausführung: DIN 127, Form B, aufgebogen glatt

Größe: B5 = Ø 5,1 mm

Material: **V2A Edelstahl**



### Spring lock washer for LOXX screw

DIN 127, square ends

Size: B5 = Ø 5,1 mm

Material: **stainless steel AISI 304**

Artikel-Nr.	Bezeichnung	VPE = 25 Stück	VPE = 50 Stück	VPE = 100 Stück	VPE = 200 Stück	VPE = 500 Stück
127.2000.051	Federring Ø 5,1 mm	1,99 €	3,47 €	5,98 €	9,95 €	19,86 €

**Unterlegscheiben für LOXX Schnellverschlüsse / Befestiger / Fasteners**



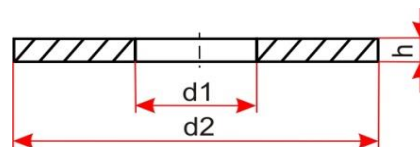
**Unterlegscheiben Ø 5,3 mm DIN 125**  
**Washers, Type A, without bewel**



Ausführung: DIN 125  
Form A, ohne Fase  
passend für M5 Schrauben

Material: **V2A Edelstahl**  
**stainless steel AISI 304**

Größe: Ø 5,3 x 10 x 1 mm  
Innen d1: d1 = Ø 5,3 mm  
Aussen d2: d2 = Ø 10 mm  
Stärke h: h = 1 mm



Artikel-Nr.	Bezeichnung	VPE = 25 Stück	VPE = 50 Stück	VPE = 100 Stück	VPE = 200 Stück	VPE = 500 Stück
125.2000.053	Unterlegscheibe Ø 5,3 mm	1,79 €	3,15 €	5,38 €	8,95 €	17,97 €



**DIN 9050**

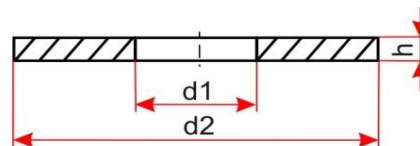
**Karoseriescheiben für M5 Schrauben**  
**Washers**  
**Rondelles de carrosserie**  
**Arandelas ala ancha di carroceria**  
**Rondelle fascia larga per carrozzeria**



Ausführung: ZO 9050  
passend für M5 Schrauben

Material: **V2A Edelstahl**  
**stainless steel AISI 304**

Größe: Ø 5,3 x 15 x 1,5 mm  
Innen: d1 = Ø 5,3 mm  
Aussen: d2 = Ø 15 mm  
Stärke: h = 1,5 mm



Artikel-Nr.	Bezeichnung	VPE = 25 Stück	VPE = 50 Stück	VPE = 100 Stück	VPE = 200 Stück	VPE = 500 Stück
9050.2000.053	Karoseriescheiben	3,59 €	6,28 €	10,76 €	17,95 €	40,44 €



**DIN 9050**

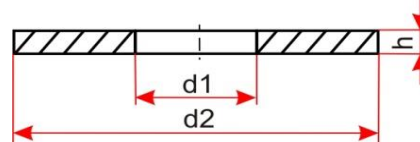
**Karoseriescheiben für M5 Schrauben**  
**Washers**  
**Rondelles de carrosserie**  
**Arandelas ala ancha di carroceria**  
**Rondelle fascia larga per carrozzeria**



Ausführung: ZO 9050  
passend für M5 Schrauben

Material: **V2A Edelstahl**  
**stainless steel AISI 304**

Größe: Ø 5,3 x 20 x 1,5 mm  
Innen: d1 = Ø 5,3 mm  
Aussen: d2 = Ø 20 mm  
Stärke: h = 1,5 mm



Artikel-Nr.	Bezeichnung	VPE = 25 Stück	VPE = 50 Stück	VPE = 100 Stück	VPE = 200 Stück	VPE = 500 Stück
9050.2000.053	Karoseriescheiben	4,19 €	7,35 €	12,56 €	20,97 €	47,44 €

**Unterlegscheiben für LOXX Schnellverschlüsse / Befestiger / Fasteners**



**DIN 9050**

**Karoseriescheiben für M5 Schrauben**

**Washers**

**Rondelles de carrosserie**

**Arandelas ala ancha di carroceria**

**Rondelle fascia larga per carrozzeria**

Ausführung: ZO 9050  
passend für M5 Schrauben

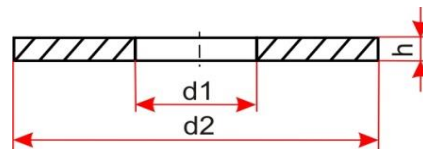
Material: **V2A Edelstahl**  
**stainless steel AISI 304**

Größe: Ø 5,3 x 25 x 1,5 mm

Innen: d1 = Ø 5,3 mm

Aussen: d2 = Ø 25 mm

Stärke: h = 1,5 mm



Artikel-Nr.	Bezeichnung	VPE = 25 Stück	VPE = 50 Stück	VPE = 100 Stück	VPE = 200 Stück	VPE = 500 Stück
9050.2000.053	Karoseriescheiben	4,79 €	8,37 €	14,38 €	23,95 €	53,96 €



**DIN 9050**

**Karoseriescheiben für M5 Schrauben**

**Washers**

**Rondelles de carrosserie**

**Arandelas ala ancha di carroceria**

**Rondelle fascia larga per carrozzeria**

Ausführung: ZO 9050  
passend für M5 Schrauben

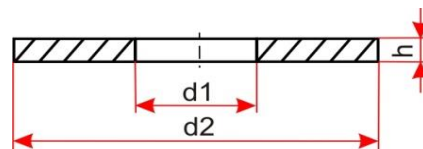
Material: **V2A Edelstahl**  
**stainless steel AISI 304**

Größe: Ø 5,3 x 30 x 1,5 mm

Innen: d1 = Ø 5,3 mm

Aussen: d2 = Ø 30 mm

Stärke: h = 1,5 mm



Artikel-Nr.	Bezeichnung	VPE = 25 Stück	VPE = 50 Stück	VPE = 100 Stück	VPE = 200 Stück	VPE = 500 Stück
9050.2000.053	Karoseriescheiben	5,39 €	9,45 €	16,17 €	26,96 €	60,93 €



**DIN 9021**

**Scheiben Ø 5,3 mm DIN 9021, A2 Edelstahl**

**Washers with outside diameter ca.3x nominal thread diameter**

**Rondelles de carrosserie**

**Arandelas ala ancha di carroceria**

**Rondelle fascia larga per carrozzeria**

Ausführung: DIN 9021  
passend für M5 Schrauben

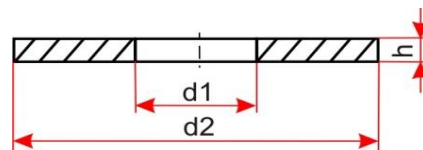
Material: **V2A Edelstahl**  
**stainless steel AISI 304**

Größe: Ø 5,3 x 15 x 1,2 mm

Innen: d1 = Ø 5,3 mm

Aussen: d2 = Ø 15 mm

Stärke: h = 1,2 mm



Artikel-Nr.	Bezeichnung	VPE = 25 Stück	VPE = 50 Stück	VPE = 100 Stück	VPE = 200 Stück	VPE = 500 Stück
9021.2000.053	Scheiben	3,59 €	6,28 €	10,76 €	17,95 €	40,44 €



