

Sechskantmuttern, selbstsichernd

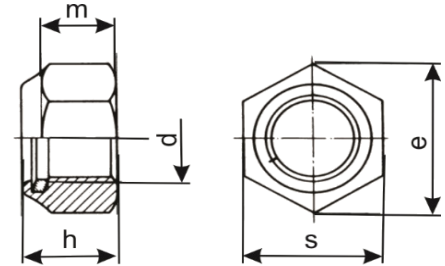


Sechskantmuttern, selbstsichernd (Kunststoffring)

Prevailing torque type Hexagon nuts with non - metallic insert, low type

Ausführung: DIN 985
niedrige Form
selbstsichernd (Kunststoffring)

- Material: **V2A Edelstahl**
- Material: **stainless steel AISI 304**
- Material: **V4A Edelstahl**
- Material: **stainless steel AISI 316**



DIN	Bezeichnung	d	s	e	m	h
985	Sechskantmutter M2,5 selbstsich.	M2,5	5 mm	5,50 mm	2,3 mm	3,5 mm
985	Sechskantmutter M3 selbstsich.	M3	5,5 mm	6,01 mm	2,4 mm	4 mm
985	Sechskantmutter M4 selbstsich.	M4	7 mm	7,66 mm	2,9 mm	5 mm
985	Sechskantmutter M5 selbstsich.	M5	8 mm	8,79 mm	3,2 mm	5 mm
985	Sechskantmutter M6 selbstsich.	M6	10 mm	11,05 mm	4 mm	6 mm
985	Sechskantmutter M8 selbstsich.	M8	13 mm	14,38 mm	5,5 mm	8 mm
985	Sechskantmutter M10 selbstsich.	M10	17 mm	18,9 mm	6,5 mm	10 mm
985	Sechskantmutter M12 selbstsich.	M12	19 mm	21,1 mm	8 mm	12 mm
985	Sechskantmutter M14 selbstsich.	M14	22 mm	24,49 mm	9,5 mm	14 mm
985	Sechskantmutter M16 selbstsich.	M16	24 mm	26,75 mm	10,5 mm	16 mm
985	Sechskantmutter M18 selbstsich.	M18	27 mm	29,56 mm	13 mm	18,5 mm
985	Sechskantmutter M20 selbstsich.	M20	30 mm	32,95 mm	14 mm	20 mm
985	Sechskantmutter M22 selbstsich.	M22	32 mm	35,05 mm	15 mm	22 mm
985	Sechskantmutter M24 selbstsich.	M24	36 mm	39,55 mm	15 mm	24 mm
985	Sechskantmutter M27 selbstsich.	M27	41 mm	45,02 mm	17 mm	27 mm
985	Sechskantmutter M30 selbstsich.	M30	46 mm	50,85 mm	19 mm	30 mm
985	Sechskantmutter M33 selbstsich.	M33	50 mm	55,37 mm	22 mm	33 mm
985	Sechskantmutter M36 selbstsich.	M36	55 mm	60,79 mm	25 mm	36 mm